

## Plan d'accès au site de La Rochelle

Université de La Rochelle - Avenue Michel Crépeau  
RdC Bureau 14 – Bâtiment Pascal  
17042 LA ROCHELLE  
Tél : 06 03 22 59 17

### En voiture

Prendre direction « Les Minimes », le site universitaire de La Rochelle se trouve entre la gare SNCF et le port des Minimes.

### En avion et en bus

Aéroport de La Rochelle-Laleu

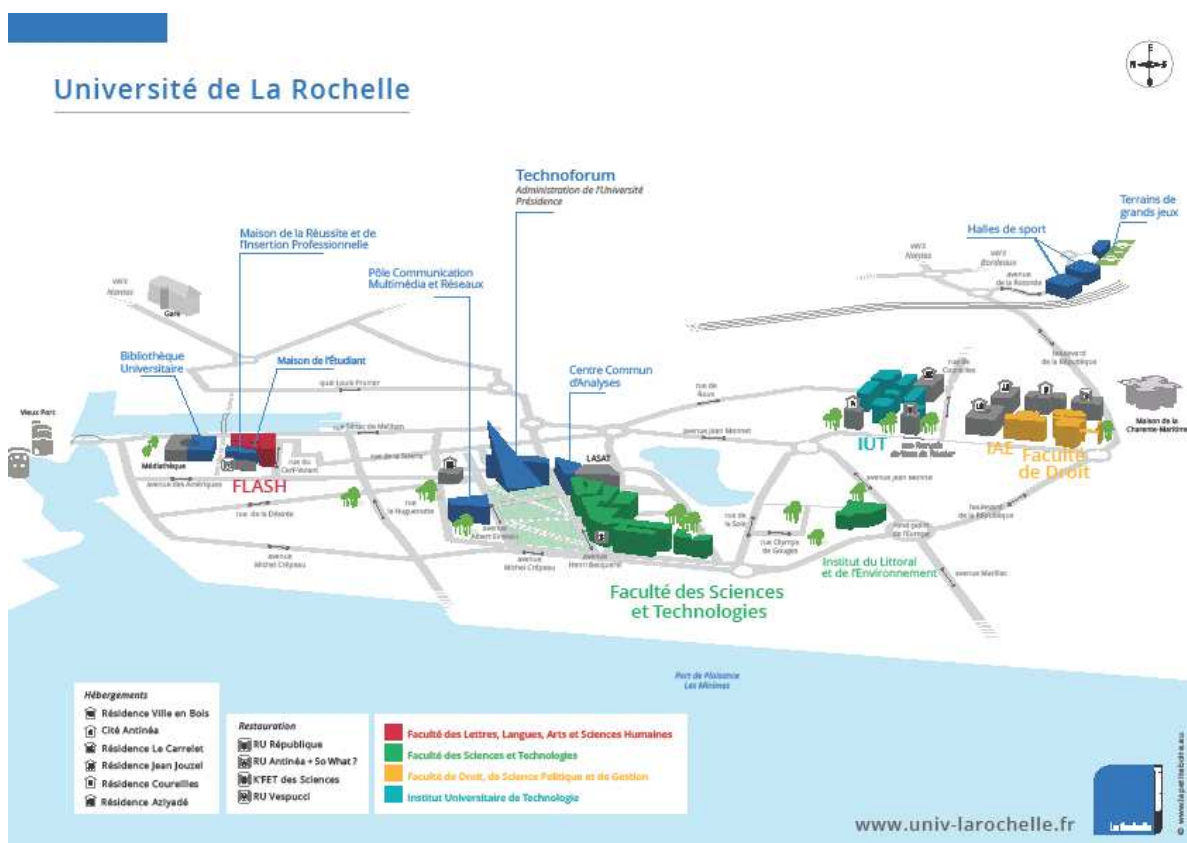
Depuis l'aéroport, prendre le bus ligne 7 puis la correspondance « Place de Verdun » ligne ILLICO B, arrêt « Technoforum », et se diriger vers l'avenue Michel Crépeau.

### En train et en bus

Gare de La Rochelle :

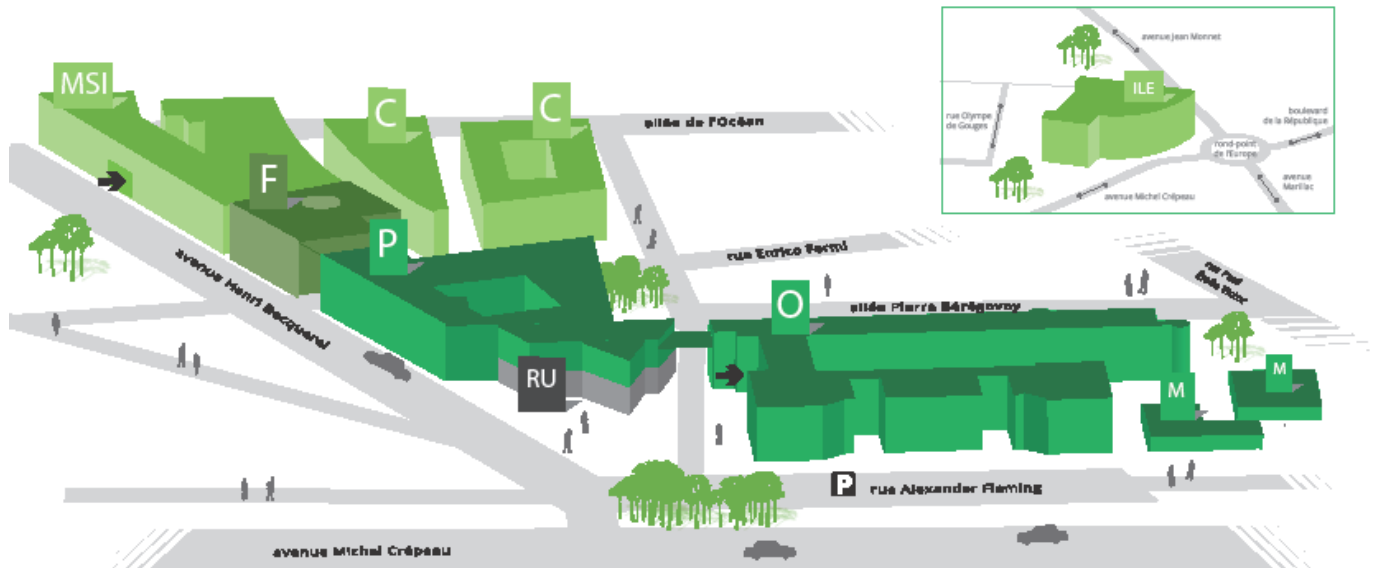
- Paris (gare Montparnasse) – La Rochelle : environ 3 heures
- Bordeaux – La Rochelle : environ 2 heures
- Depuis la gare, prendre le bus ligne ILLICO B Lagord – Bongraine, arrêt « Technoforum », et se diriger vers l'avenue Michel Crépeau.

### Plans



Le bureau du pôle ALPHA-RLH se situe dans le Bâtiment Pascal de la Faculté des Sciences et Technologies (indiqué par un « P » sur le plan ci-dessous).

## Faculté des Sciences et Technologies



<b>C</b> Bâtiment Curie	<b>MSI</b> Maison des Sciences de l'Ingénieur
<b>F</b> Bâtiment Fourier	<b>ILE</b> Institut du Littoral et de l'Environnement
<b>P</b> Bâtiment Pascal	<b>M</b> Modulaires
<b>O</b> Bâtiment d'Orbigny	<b>RU</b> K'FET des Sciences



[www.univ-larochelle.fr](http://www.univ-larochelle.fr)